

ASSURMER

Procédure d'installation RDS

DRIF WASSIM

CHAMMAH GUILLAUME

LEGROS KYLIAN

17/11/2024

Destinataire : DSI

Table des matières

Installation de RDS.....	2
Prérequis	2
Installation de RDS.....	2
Ajout des serveurs RDS et broker sur l'AD	3
Installation des services de Bureau à Distance sur l'AD	5

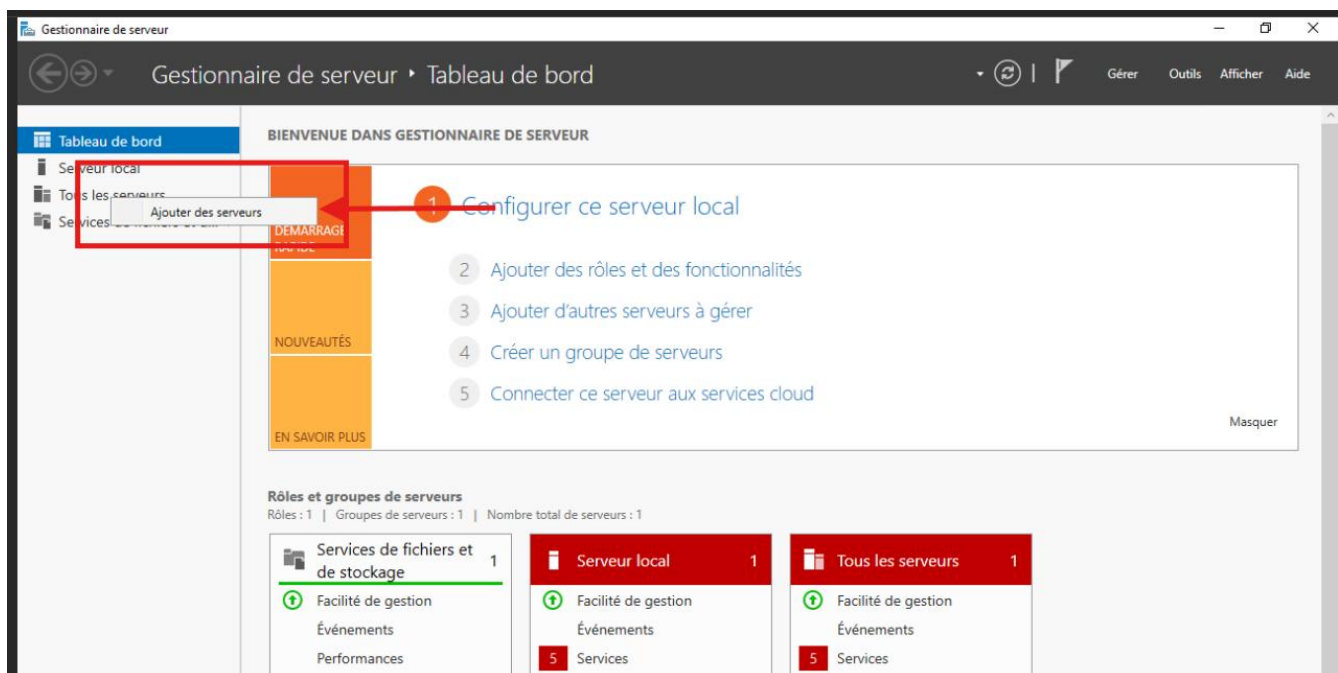
Installation de RDS

Prérequis

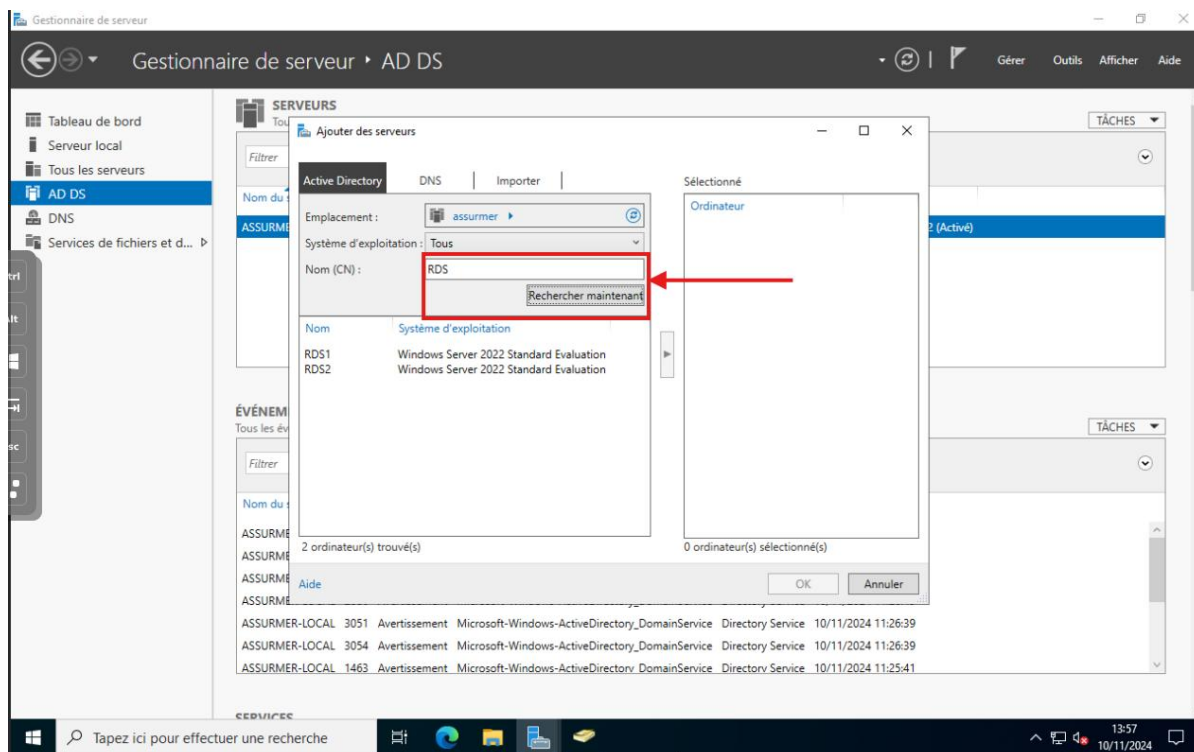
- Une machine Windows Server avec les services Active Directory (domaine : assumer.local) ;
- Une machine Windows Server pour RDS1 ;
- Une machine Windows Server pour RDS2 ;
- Une machine Windows Server qui correspondra au BROKER RDS :

Toutes ces machines doivent être intégrées au domaine « assumer »

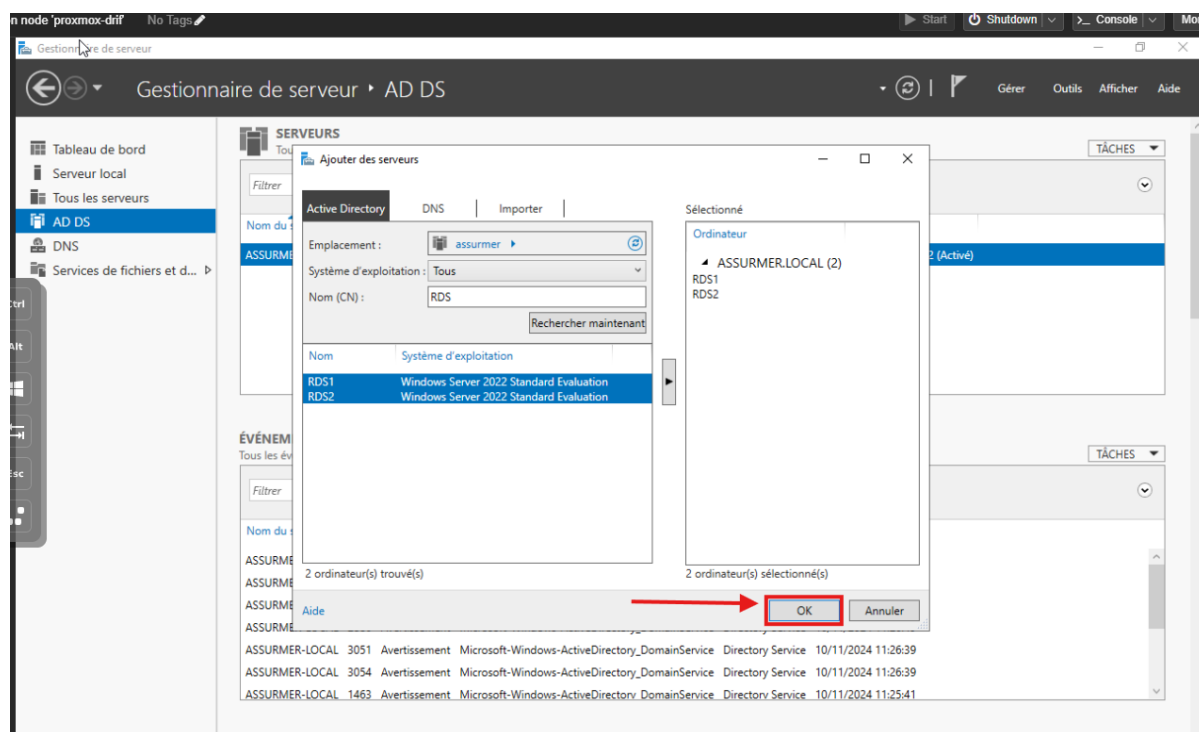
Installation de RDS



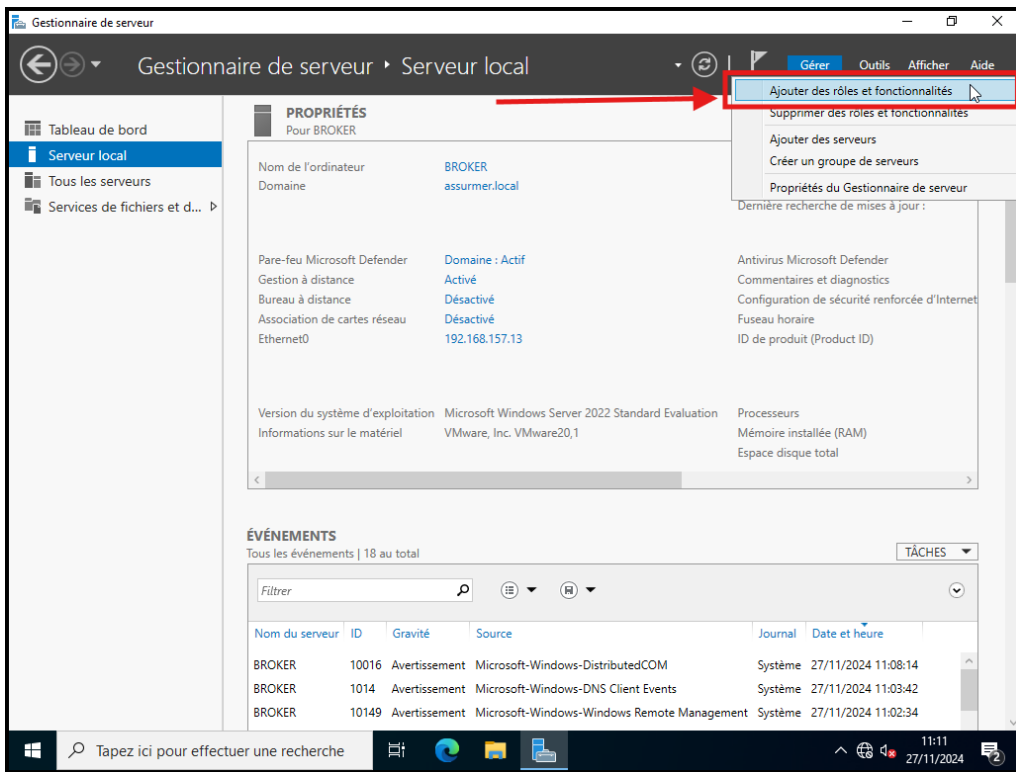
Sur votre serveur AD, faites un clic droit sur le tableau de bord et cliquer sur « Ajouter des serveurs »



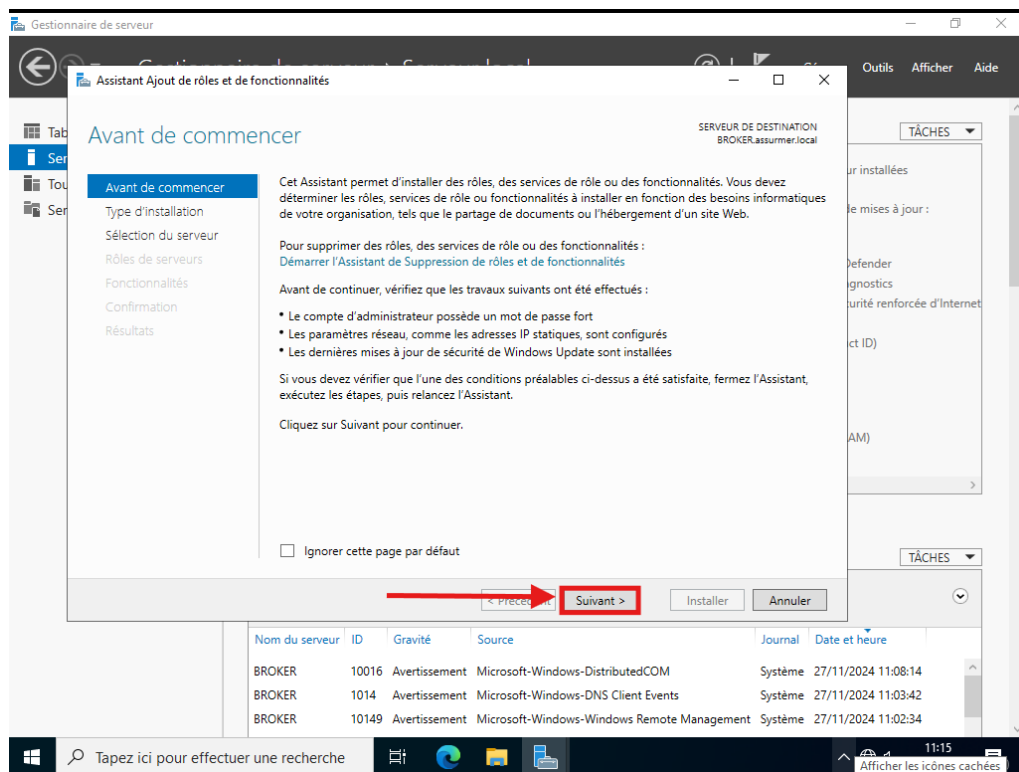
Tapez « RDS » dans la barre de recherche et cliquez sur « Rechercher maintenant »



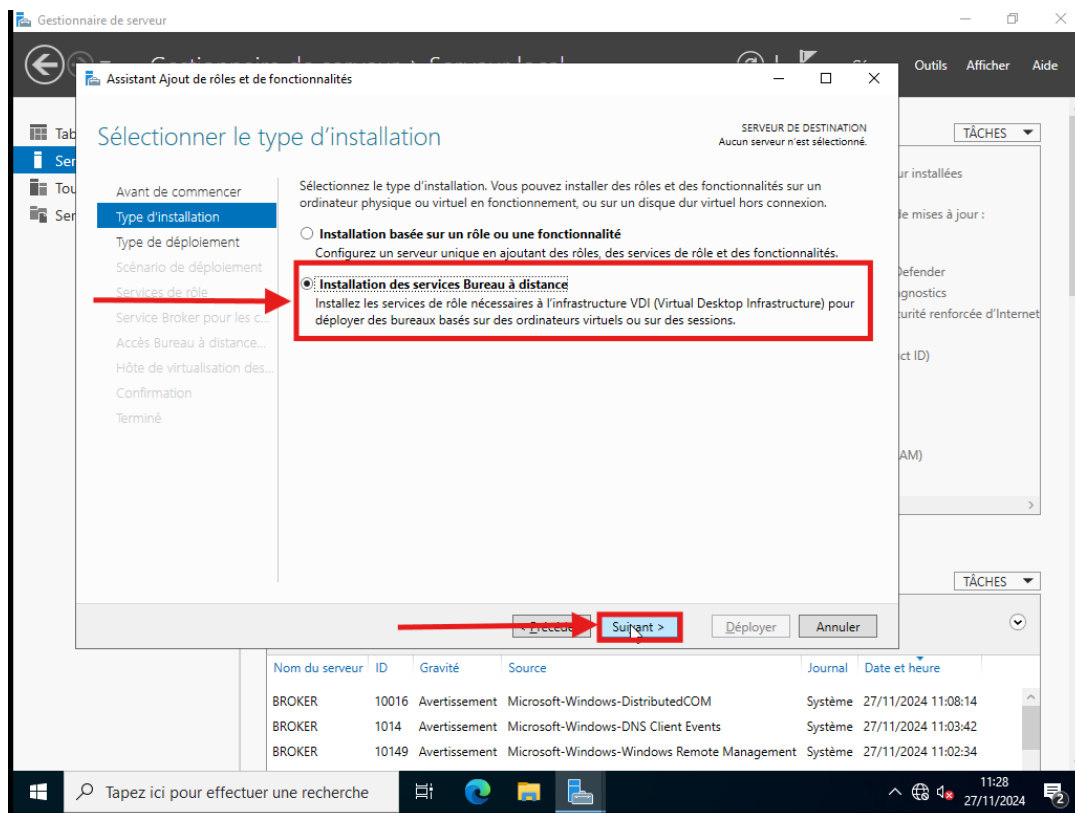
Ajoutez les serveurs et cliquez sur « ok »



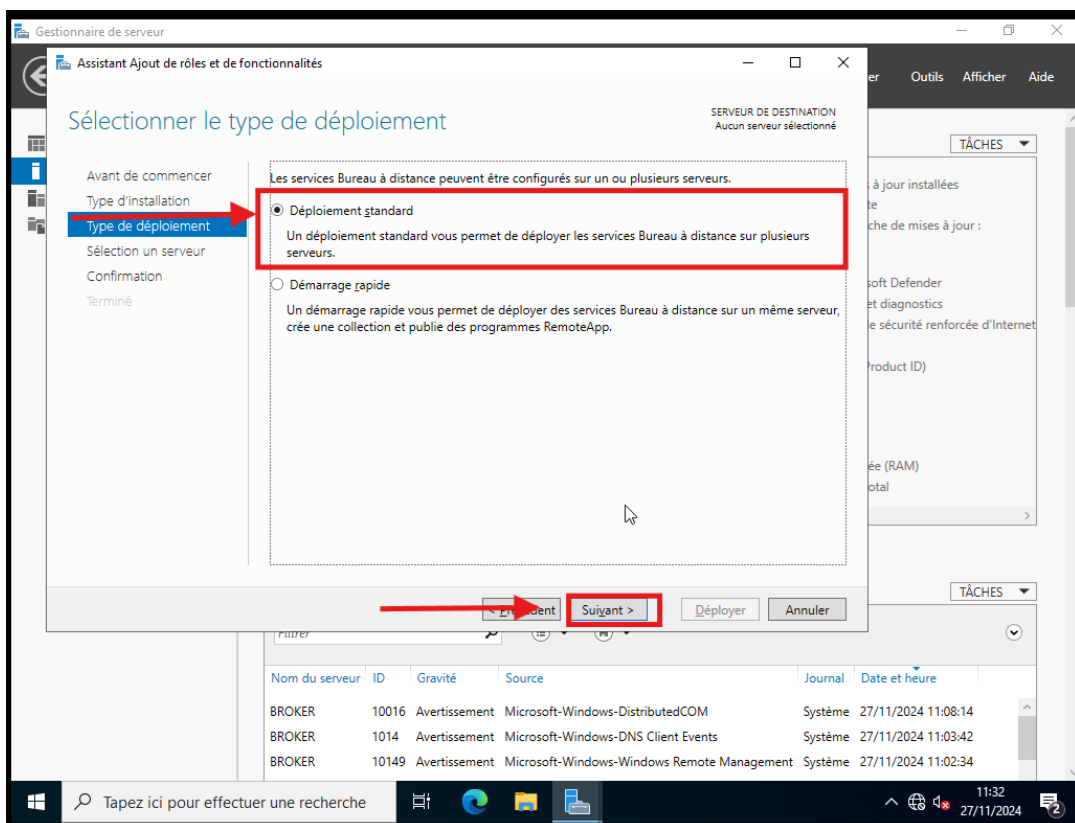
Cliquez sur Gérer puis sur « Ajouter des rôles et des fonctionnalités »



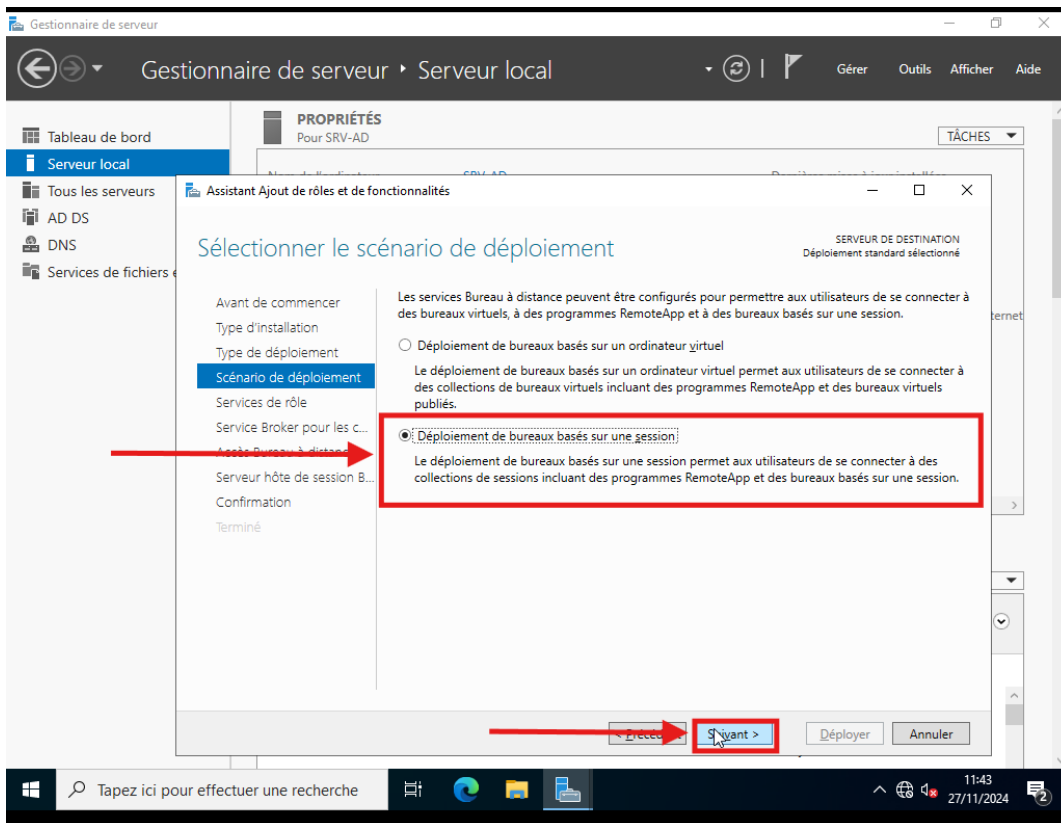
Cliquez sur « Suivant »



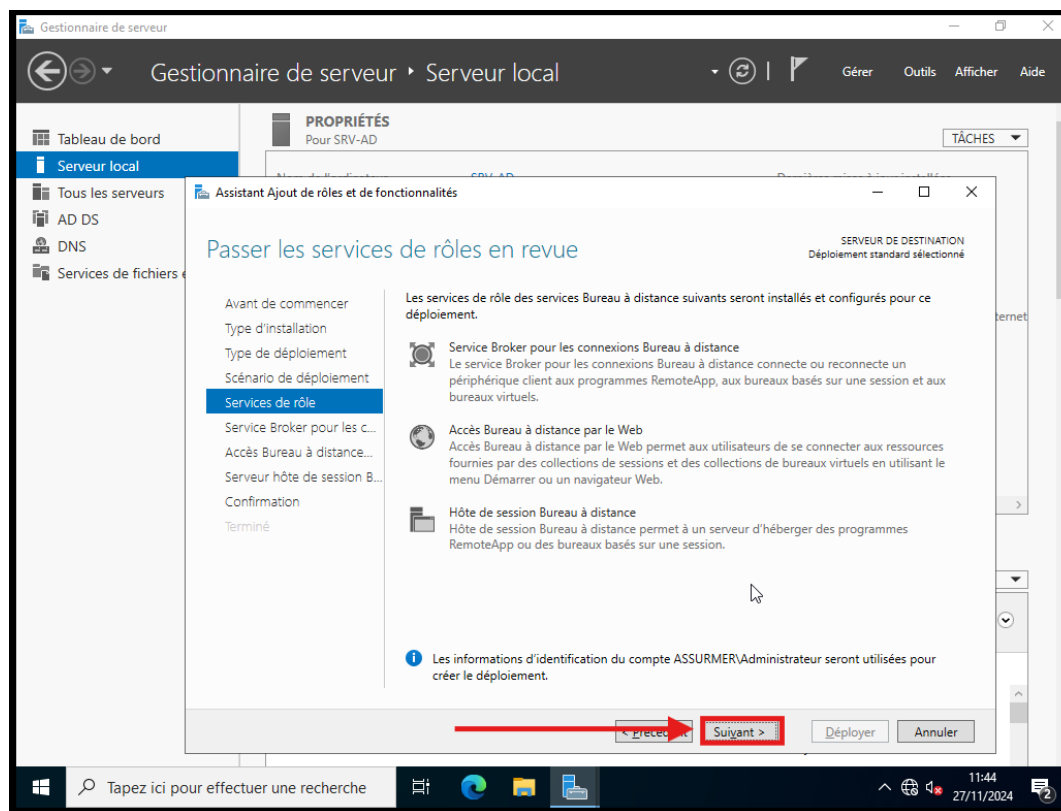
Sélectionnez « installation des services Bureau à distance » puis cliquez sur « Suivant »



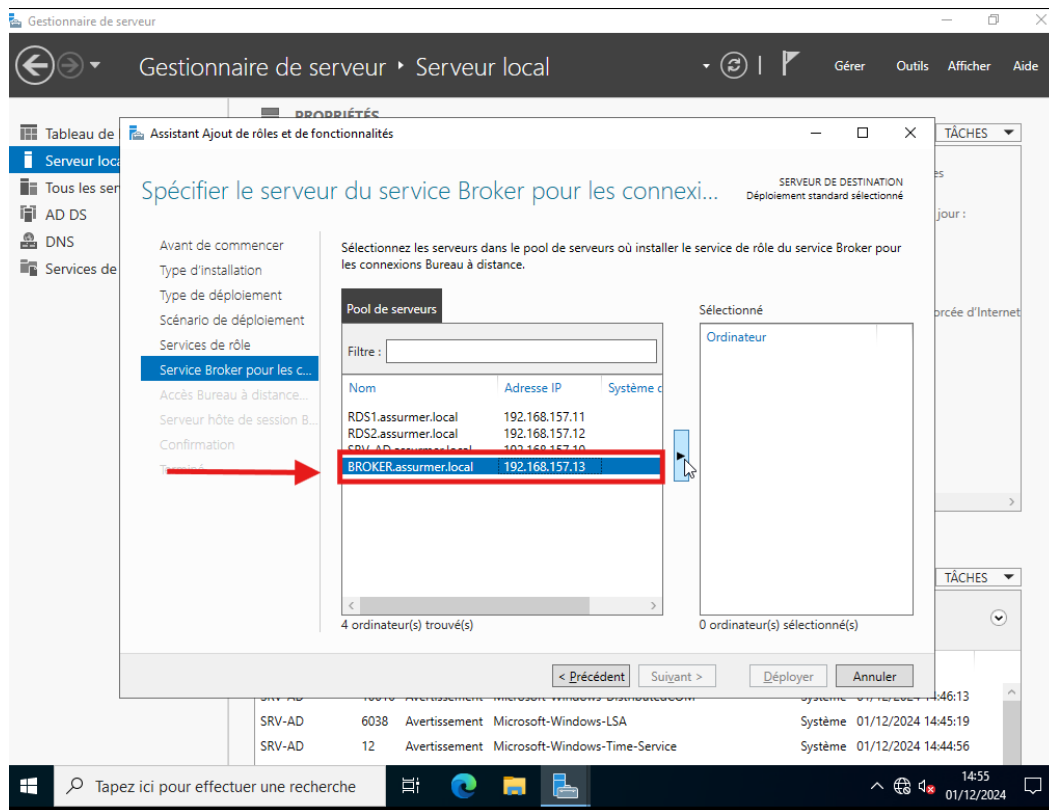
Sélectionnez « Déploiement standard » puis cliquez sur « Suivant »



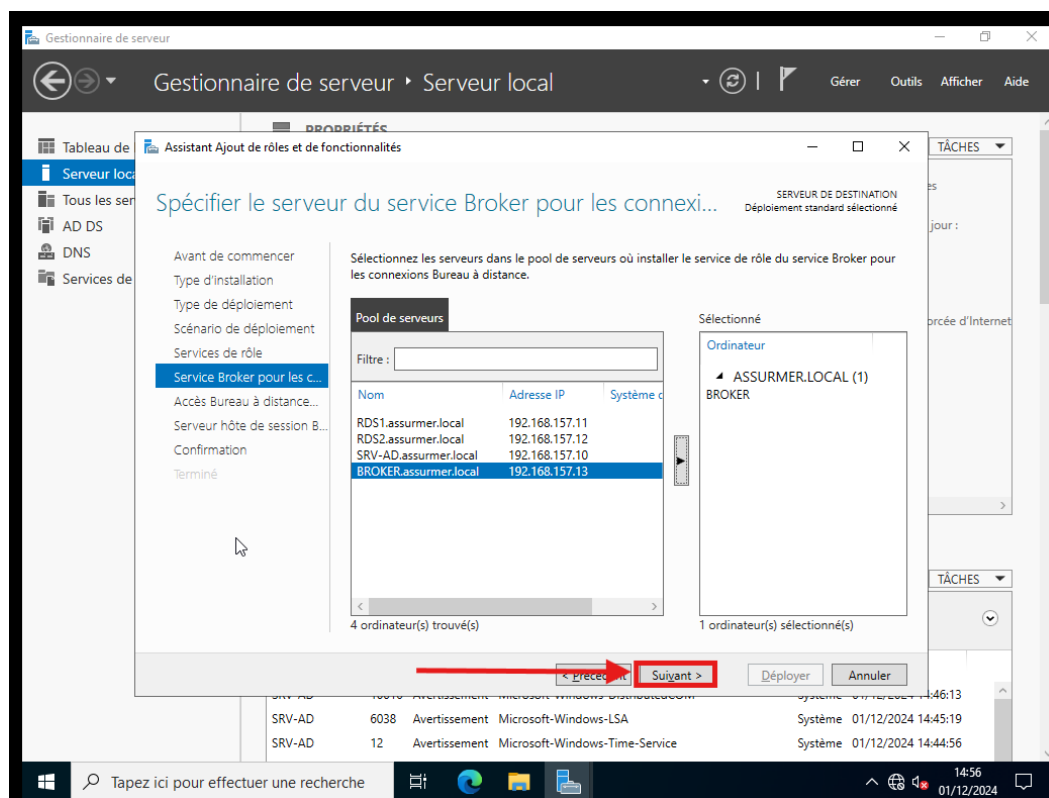
Sélectionnez « Déploiement de bureaux basés sur une session » puis cliquez sur « Suivant »



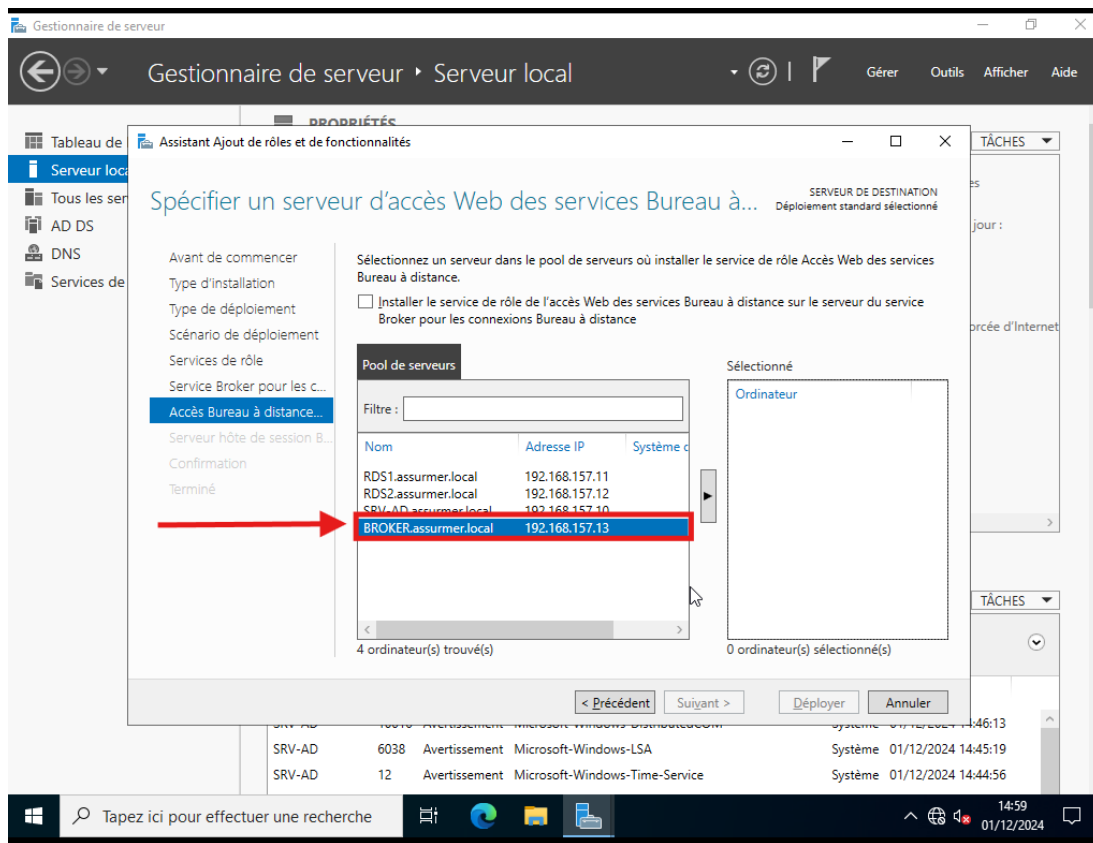
Cliquez sur suivant



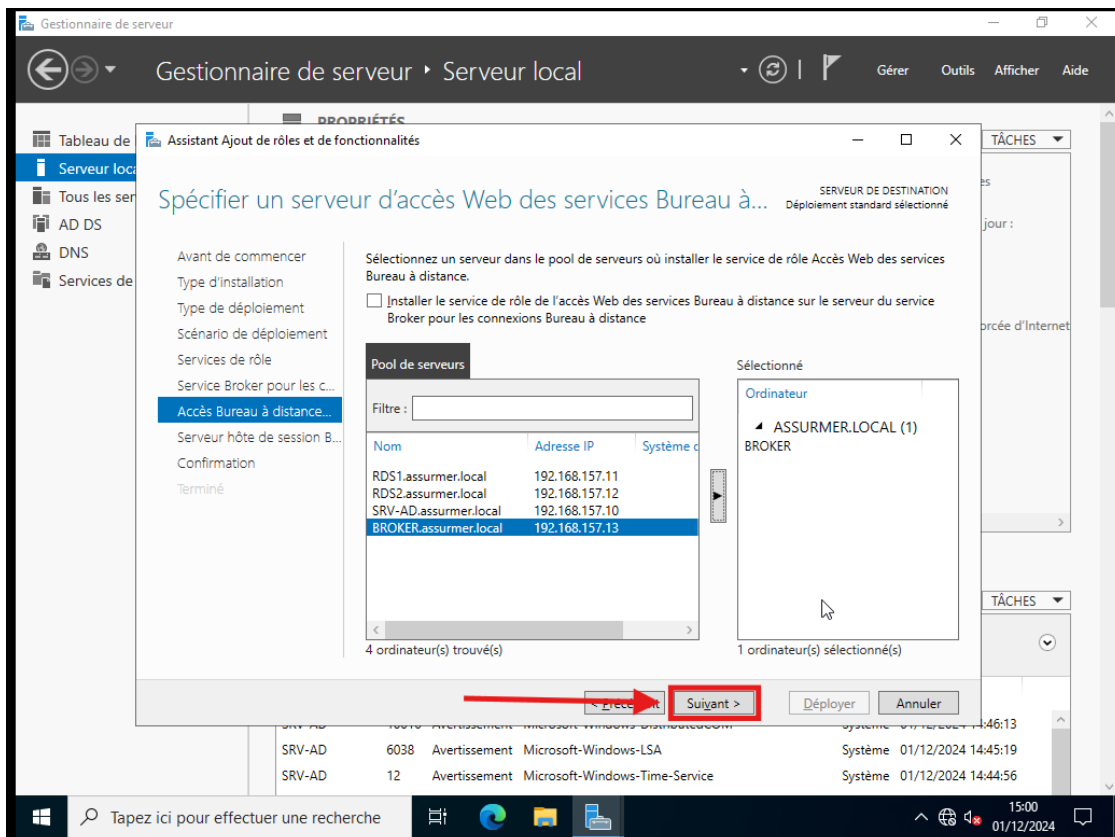
Sélectionnez votre serveur Broker et cliquez sur la flèche



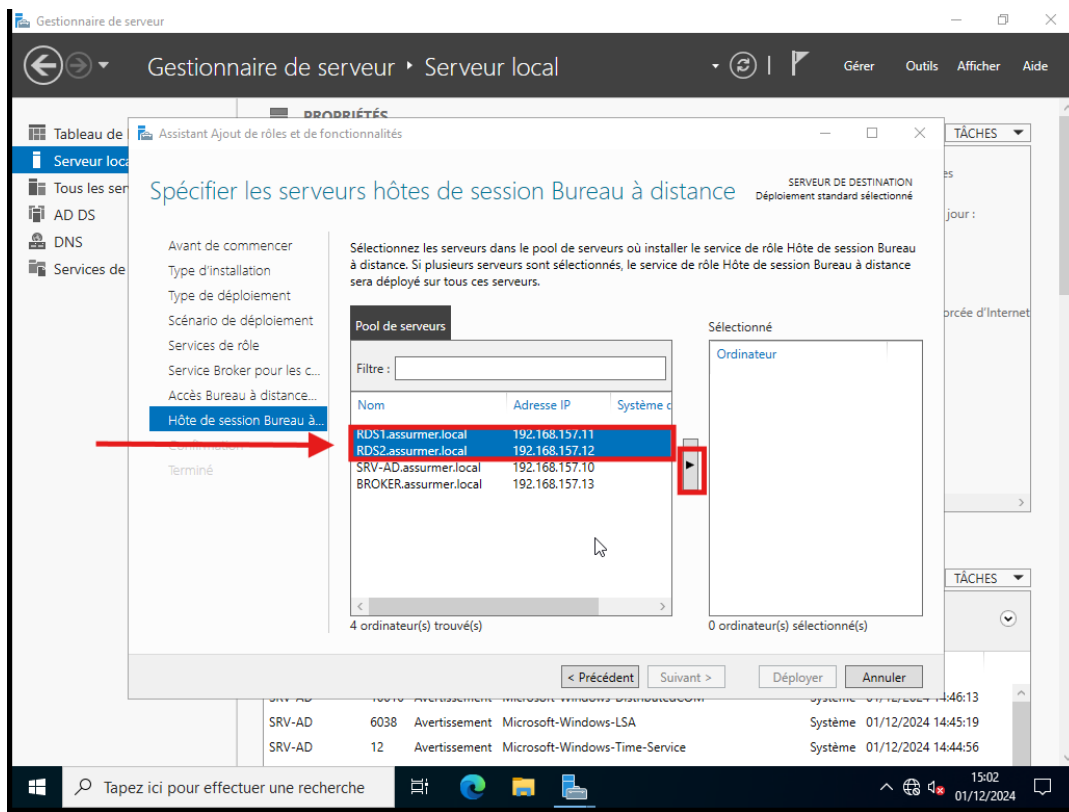
Cliquez sur « Suivant »



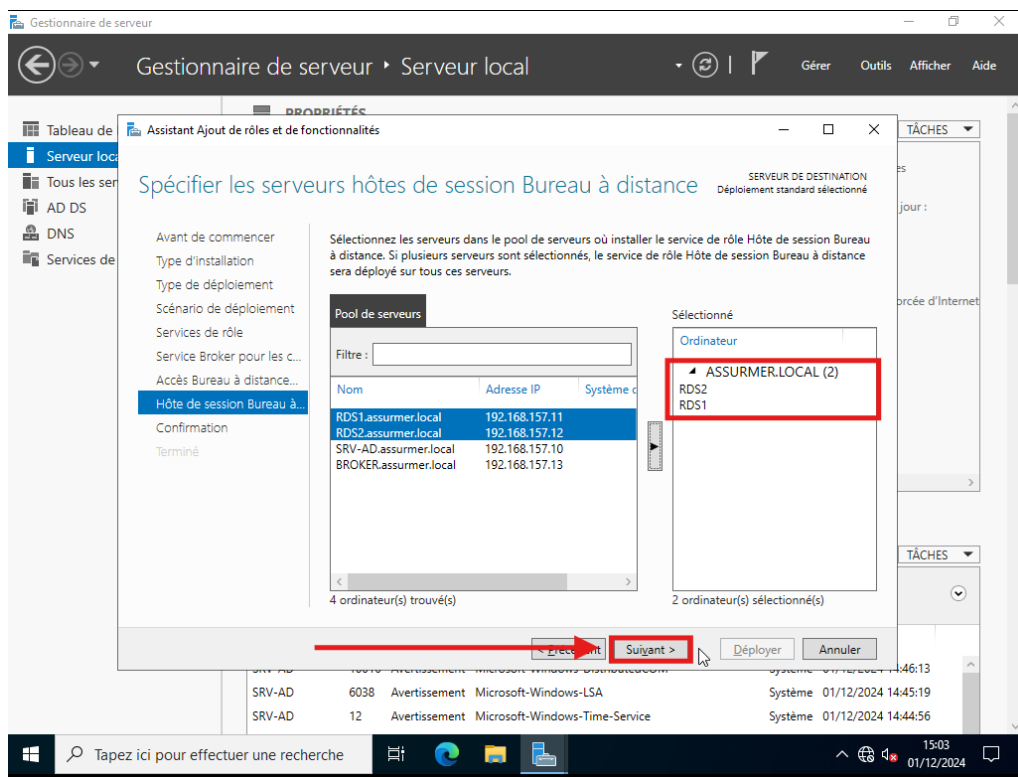
Sélectionnez à nouveau le broker et l'ajouter



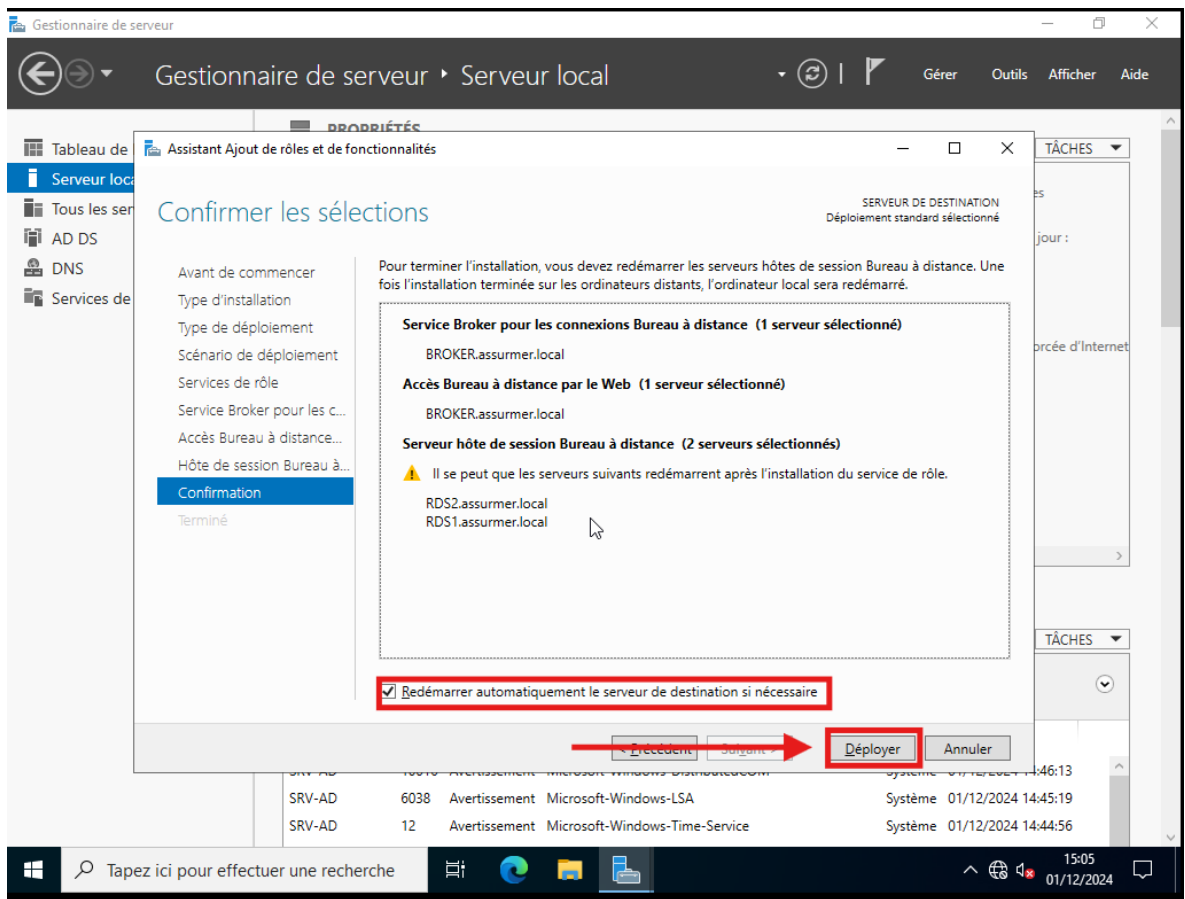
Une fois le broker ajouté, cliquez sur « Suivant »



Sélectionnez ensuite les serveurs RDS1 et RDS2 et cliquez sur la flèche afin de les spécifier comme serveurs hôtes de session



Cliquez sur « Suivant »



Cliquez sur « Déployer »

Gestionnaire de serveur

Gestionnaire de serveur ▸ Serveur local

Gérer Outils Afficher Aide

Tableau de bord

Serveur local

Tous les serveurs

AD DS

DNS

IIS

Services Bureau à distance ▸

Services de fichiers et d... ▸

PROPRIÉTÉS
Pour SRV-AD

TÂCHES ▾

Nom de l'ordinateur	SRV-AD	Dernières mises à jour installées
Domaine	assumer.local	Windows Update
		Dernière recherche de mises à jour :
Pare-feu Microsoft Defender	Public : Actif	Antivirus Microsoft Defender
Gestion à distance	Activé	Commentaires et diagnostics
Bureau à distance	Désactivé	Configuration de sécurité renforcée d'Internet
Association de cartes réseau	Désactivé	Fuseau horaire
Ethernet0	192.168.157.10	ID de produit (Product ID)
Version du système d'exploitation	Microsoft Windows Server 2022 Standard Evaluation	Processeurs
Informations sur le matériel	VMware, Inc. VMware20,1	Mémoire installée (RAM)
		Espace disque total

ÉVÉNEMENTS
Tous les événements | 8 au total

TÂCHES ▾

Filtrer 🔍

Nom du serveur	ID	Gravité	Source	Journal	Date et heure
SRV-AD	10016	Avertissement	Microsoft-Windows-DistributedCOM	Système	08/12/2024 15:02:25
SRV-AD	12	Avertissement	Microsoft-Windows-Time-Service	Système	08/12/2024 15:00:45
SRV-AD	1014	Avertissement	Microsoft-Windows-DNS Client Events	Système	08/12/2024 15:00:28

Tapez ici pour effectuer une recherche

16:12
08/12/2024

Une fois terminé, « Services Bureau à distance » devrait apparaître sur votre Gestionnaire de Serveurs

